

## 12/14 Rond-Point des Champs-Élysées 75008 Paris

Installé au sein d'un bel immeuble haussmannien du début du XX<sup>e</sup> siècle, ce centre Regus se trouve sur le Rond Point des Champs Élysées, au croisement de l'Avenue la plus connue au monde. Cette magnifique adresse propose plusieurs bureaux équipés avec terrasses bénéficiant d'une vue imprenable sur la Tour Eiffel, les Invalides et la Place de la Concorde; ainsi que plusieurs salles de réunion pour répondre aux besoins quotidiens de votre entreprise. Restaurants, magasins et hotels de différentes catégories sont aussi accessibles à pied depuis le centre. La station de métro "Franklin Roosevelt" se trouve à moins de 100 mètres du centre.



Une réceptionniste pour accueillir vos visiteurs

### Découvrez les avantages de nos solutions

- Des bureaux entièrement équipés
- Des durées de location flexibles
- Aucun investissement préalable nécessaire
- Un contrat simple d'une page
- Des adresses prestigieuses et stratégiques



Des bureaux entièrement équipés

### Nos centres vous proposent

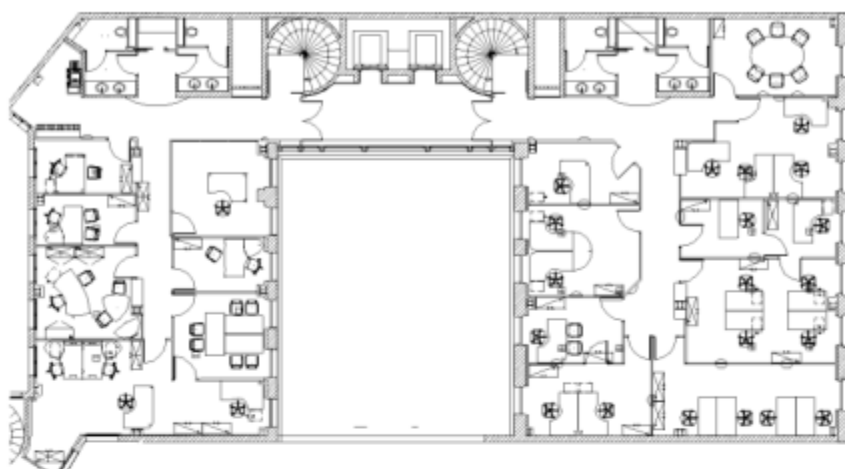
- Accès Internet et lignes téléphoniques
- Salles de réunion
- Equipe d'assistance à votre service
- Parking



Des salles de réunion adaptées à vos besoins

**Pour plus d'informations, appelez-nous au**  
**ou par email :**

## PLAN D'ETAGE DU CENTRE



## Superficie

- Surface totale : 1 364 m<sup>2</sup>
- Nombre d'étages : 1
- Nombre de postes de travail : 94
- Nombre de salles de réunion et de formation : 6
- Capacité des salles de réunion : 16

## Aménagements et équipements

- Internet haut débit
- Climatisation
- Espace détente
- Parking public
- Ligne ISDN

## PLAN D'ACCES ET INDICATIONS



## Par la route

## DEPUIS L'ARC DE TRIOMPHE

Sur l'avenue de Friedland, tourner à droite dans la rue du Faubourg Saint Honoré, puis prendre l'avenue F. Roosevelt au feu à droite. L'entrée du parc public se trouve au 47 avenue F. Roosevelt.

## DEPUIS L'AVENUE DES CHAMPS-ELYSEES

Prendre la rue du Colisée (au coin du magasin Disney). Prendre l'avenue Franklin Roosevelt (deuxième à droite).

## Par les transports en commun

Métro : - Station métro "Franklin D Roosevelt": lignes 1 et 9